

# Axialからのサンプル・データをFA-06/FA-08へインポートする方法

この度は、FA-06/06用オーディオ・ライブラリ「EDM HOOKS AND DROPS for FA 1 BANK PACK」データをダウンロードしていただき、まことにありがとうございます。

このデータは以下、FA-06/08用のサンプラー用オーディオ・データを収録しています。

\*\*\* サンプラー用オーディオ・フレーズ 16種類 \*\*\*

## 収録内容

1. SMPLディレクトリ  
オーディオ・フレーズのデータです。
2. EHD\_1BANK\_SoundList.pdf  
本オーディオ・ライブラリのサウンド・リスト、及び元となっているライブラリの一覧です。
3. EHD\_1BANK\_Readme\_j.pdf  
このファイルです。

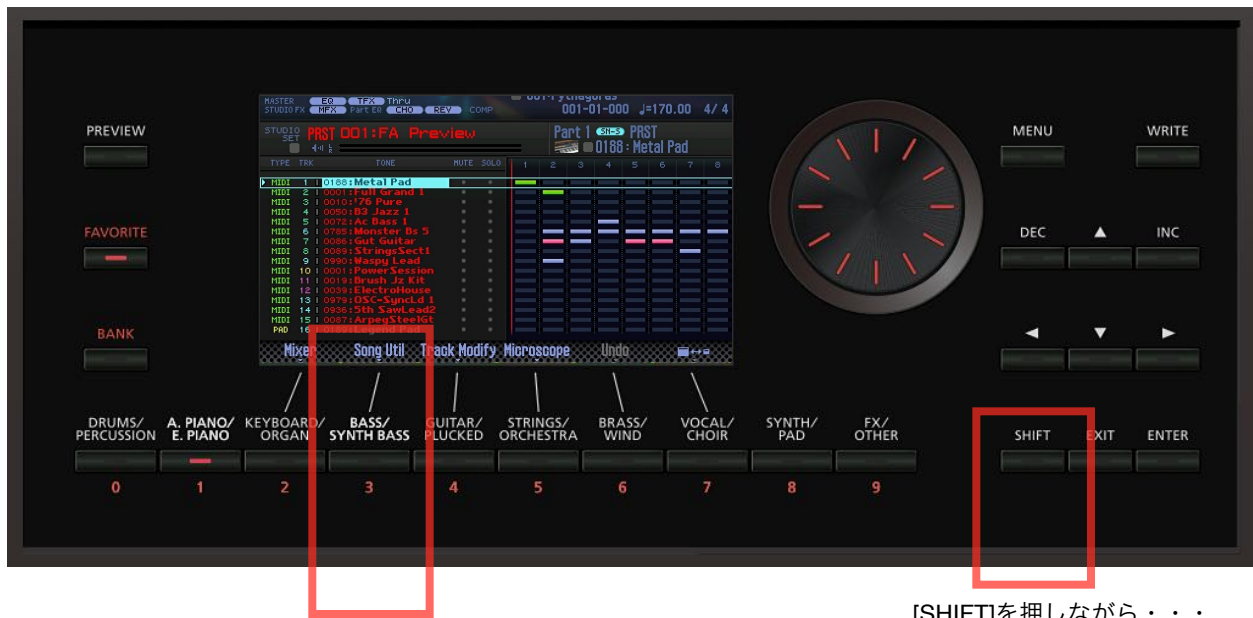
## 使用方法

※サンプルをインポートする前に工場出荷時のSDカードを使用する場合、またはお客様ご自身でインポート/サンプリングしたデータがあるSDカードを使用する場合は、データが上書きされてしまう可能性があります。サンプルの読み込みを行う前に、予めパソコンにバックアップを取っておいてください。

サンプルのインポートには、以下の2つの手順があります。

### ■サンプルを使いたいソングを新規作成する場合

1. FA-06/08本体にSDカードを挿します。
2. SEQUENCER画面にて[SHIFT]ボタンを押しながら、[3] (Song Util)を押します。



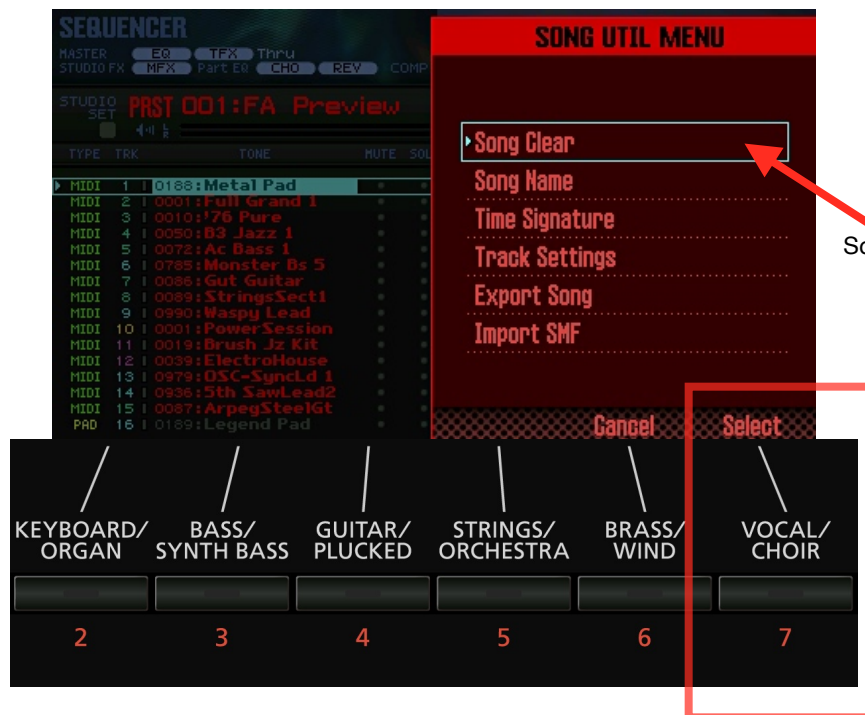
[3] (Song Util)を押します。

[SHIFT]を押しながら・・・

#### TIP

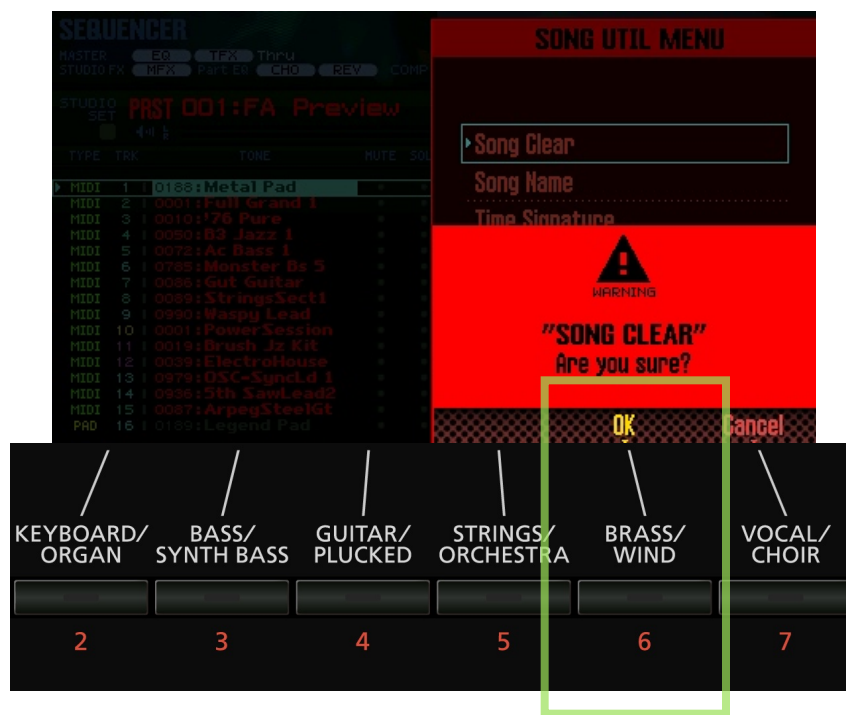
SEQUENCER画面を表示するには、SEQUENCERボタンを押します。

3. 「Song Clear」を選び、[7] (Select)を押します。



Song Clearを選びます。

[7] (Select)を押します。

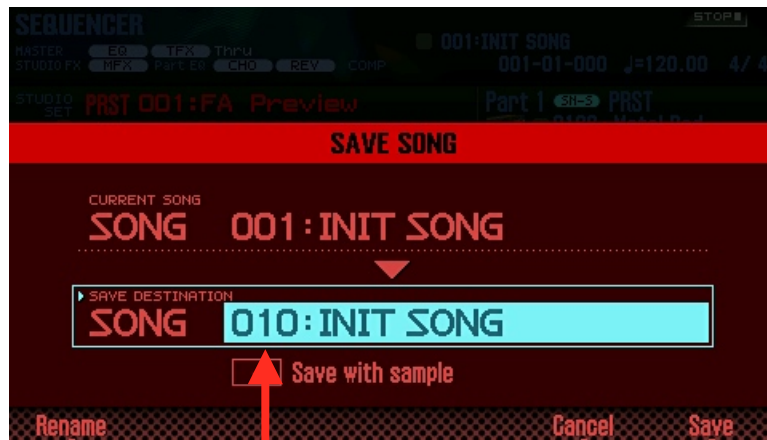


続いて[6] (OK)を押します。

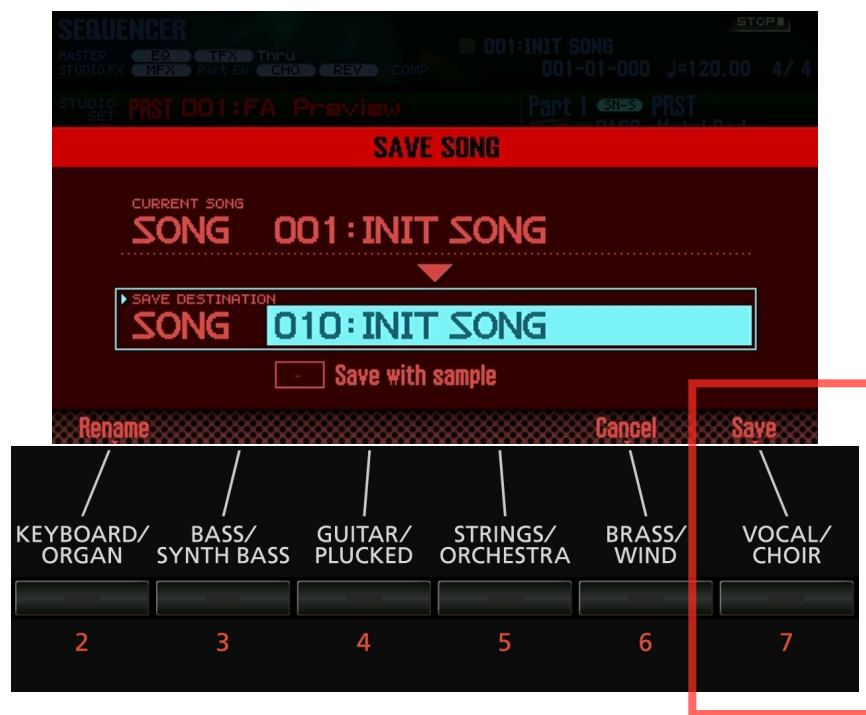
4. 本体パネルの[WRITE]を押し、WRITE MENUの[SONG]を選び[SELECT]を押して保存先= サンプルを使うソングの番号を決めます。



[7] (Select)を押します。



サンプルを使うソングの番号を決めます。

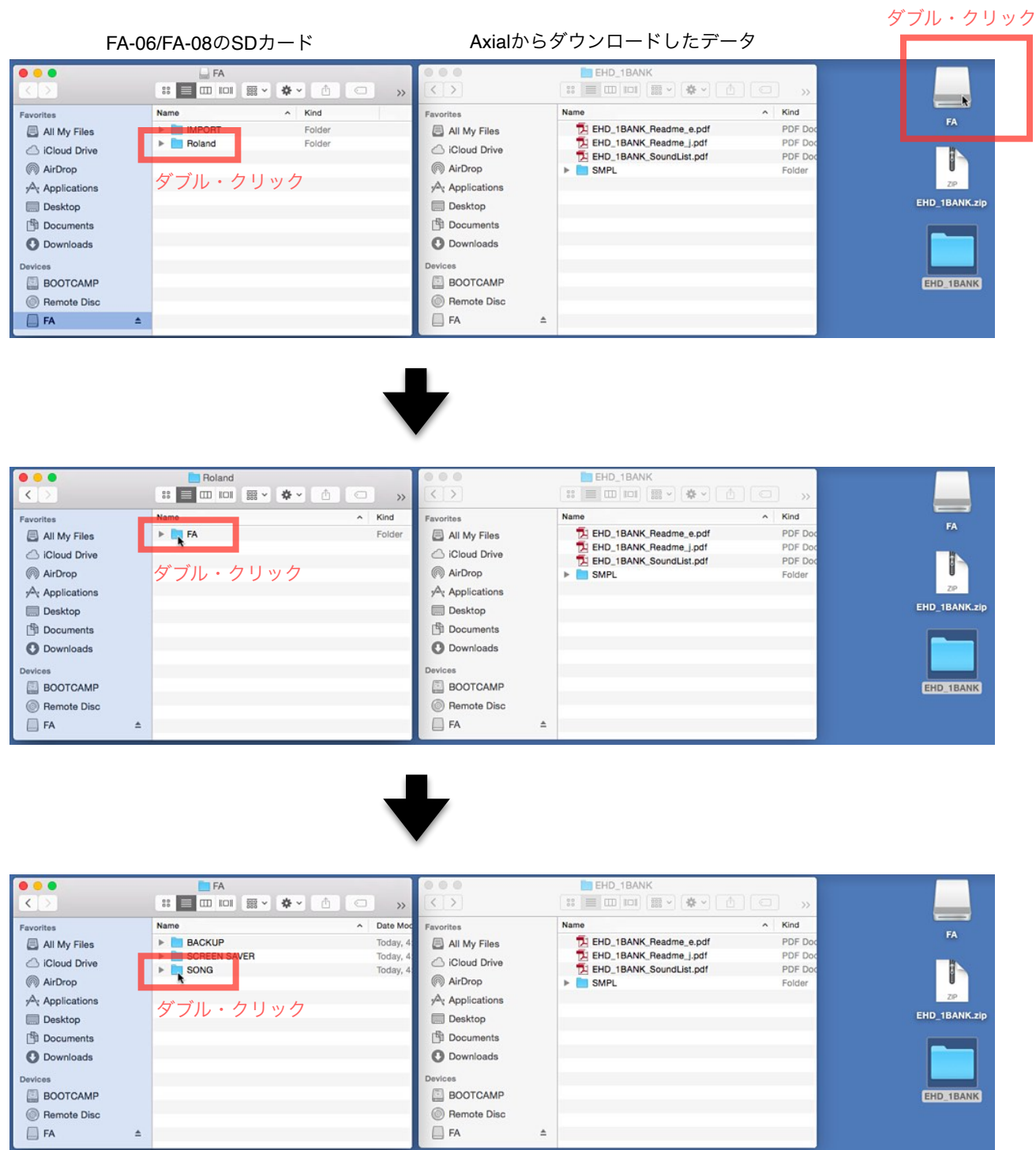


[7] (Save)を押します。

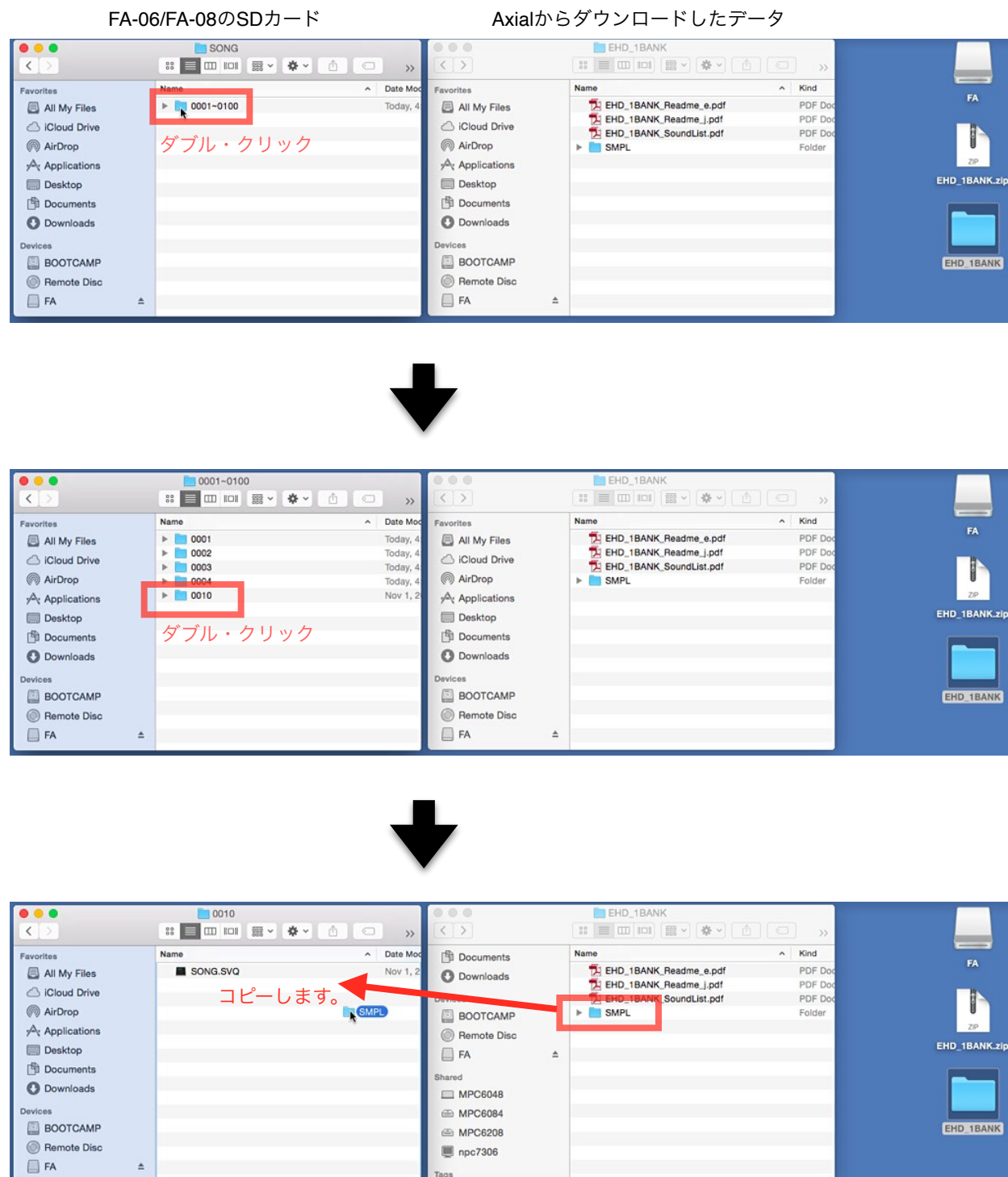
5. [SAVE]が完了したら、SDカードをFA-06/08本体から抜きます。

6. SDカードをパソコンに挿します。

7. パソコン上でSDカードを開き、[Roland]→[FA]→[SONG]の順にフォルダーを開きます。



8. 手順「4」で作成されたソング番号のフォルダーを開き、ダウンロードしたファイル内の[SMPL]フォルダーをコピーします。例：ソング番号010でサンプルを使用したい場合、[0001～0100]→[0010]と進み、その中に[SMPL]フォルダーを置きます。（以下の画面は例で、開くフォルダー番号はソング番号に寄ります。）





9. [SMPL]フォルダーのコピーが終了したら、お使いのコンピュータ(Mac/Windows)の取り出し手順に従ってSDカードを取り出します。

10. SDカードをFA-06/08の背面スロットに挿します。

11. FA-06/08本体パネルの[SONG SELECT]から、サンプルをインポートしたソングを選択し[LOAD]を押して読み込みます。

[SONG SELECT]を押します。



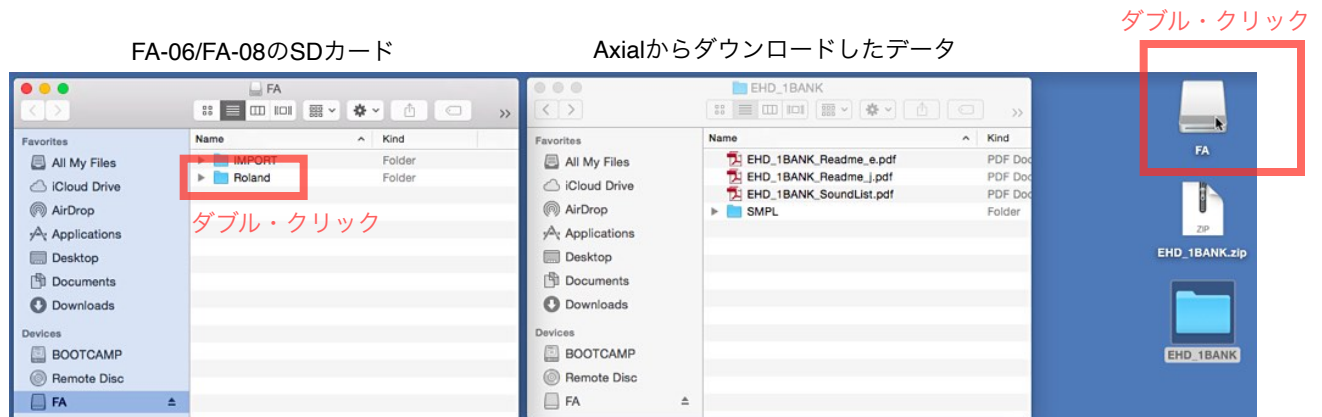
[7] (Load)を押します。

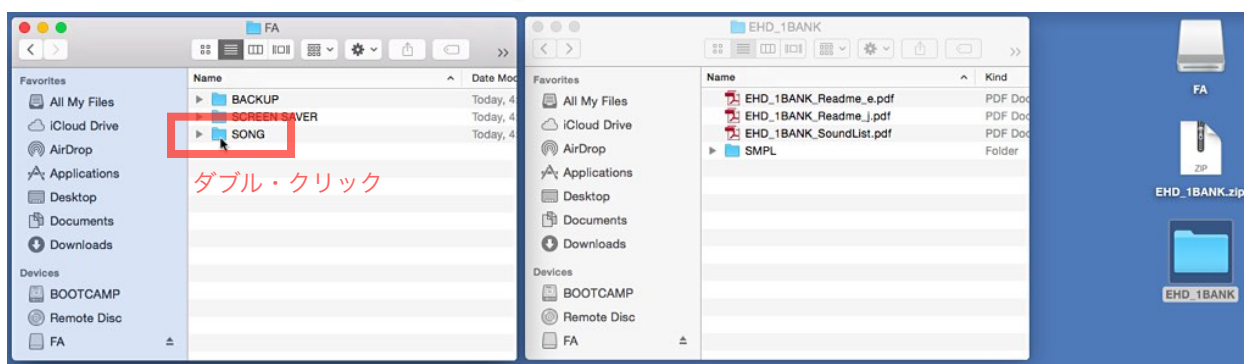
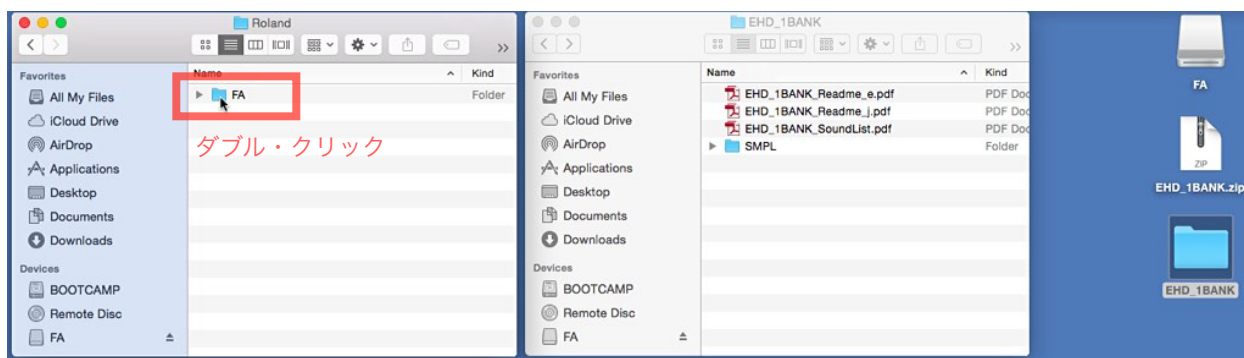
12. サンプル・パッドを押してオーディオ・フレーズが再生されれば成功です。

■既に作成されているソングにサンプルをインポートして使う場合

1. FA-06/08で使用しているSDカードをパソコンに挿します。

2. パソコン上でSDカードを開き、[Roland]→[FA]→[SONG]の順にフォルダーを開きます。

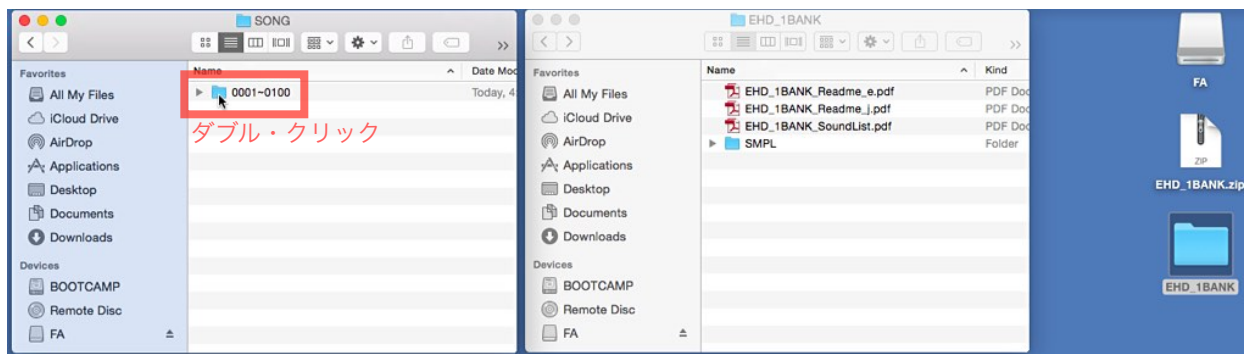




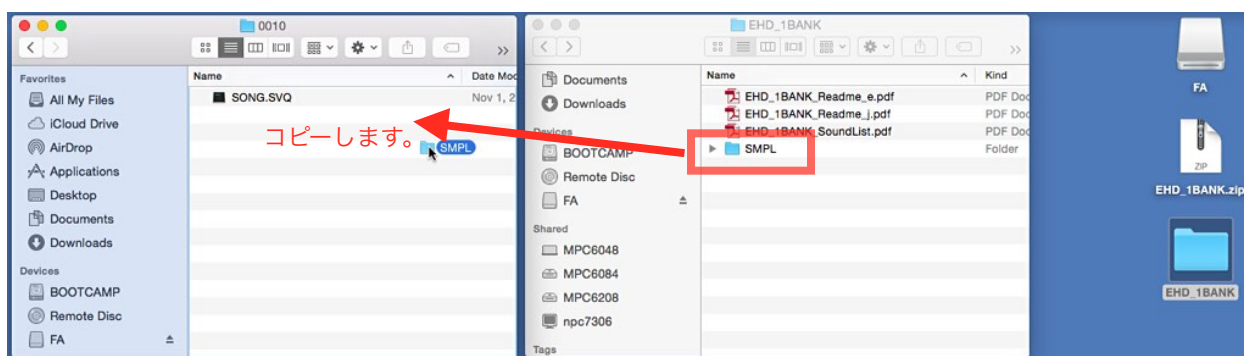
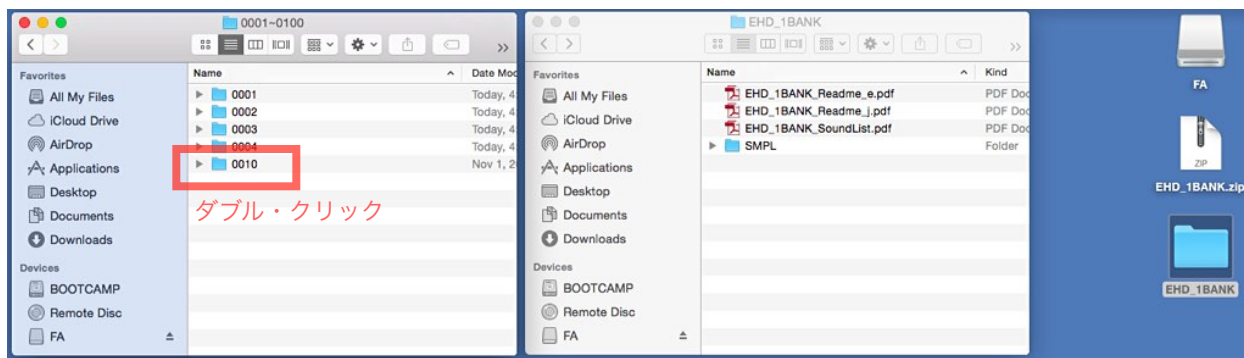
3. 使用したいソング番号のフォルダーを開き、ダウンロードしたファイル内の[SMPL]フォルダーをコピーします。  
 例：ソング番号010でサンプルを使用したい場合、[0001～0100]→[0010]と進み、その中に[SMPL]フォルダーを置きます。既に[SMPL]フォルダーが存在する場合は上書きするかを聞いてきますので、必要に応じて上書きする前にお使いのパソコンにバックアップを取ってください。（以下の画面は例で、開くフォルダー番号はソング番号に寄ります。）

FA-06/FA-08のSDカード

Axialからダウンロードしたデータ

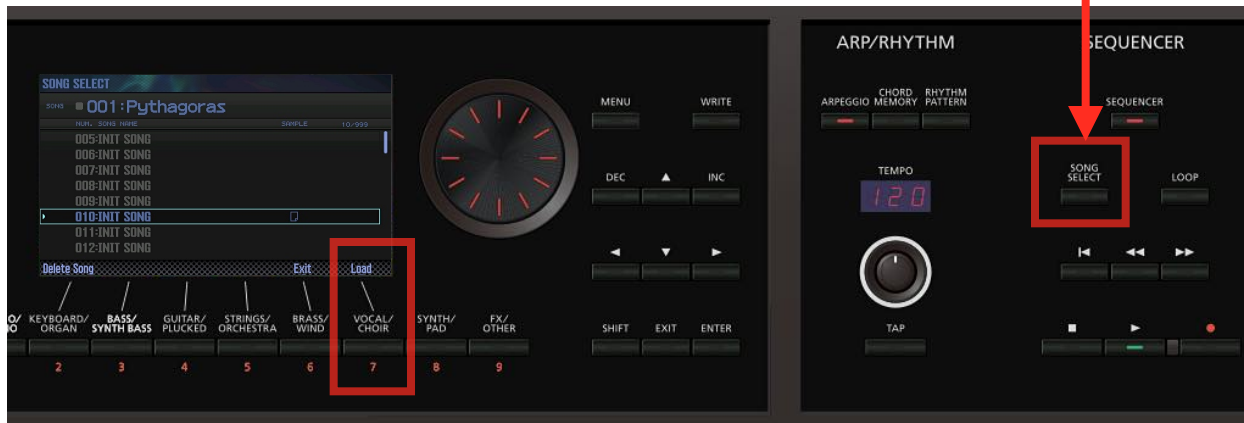






4. [SMPL]フォルダーのコピーが終了したら、お使いのコンピュータ(Mac/Windows)の取り出し手順に従ってSDカードを取り出します。
5. SDカードをFA-06/08の背面スロットに挿します。
6. FA-06/08本体パネルの[SONG SELECT]から、サンプルをインポートしたソングを選択し[LOAD]を押して読み込みます。

[SONG SELECT]を押します。



[7] (Load)を押します。

7. サンプル・パッドを押してオーディオ・フレーズが再生されれば成功です。

---

■ 著作権

- 本データ、添付のドキュメントなどの著作権はローランド（株）が保有いたします。

■ 免責

- 本音色データはFA-06/08へのフォローアップ・サービスとして提供するものです。
- 収録されているサウンド素材は、クリプトン・フューチャー・メディア株式会社（以下、「ライセンサー」といいます。）およびライセンサーが提携する者に著作権・著作隣接権が帰属し、ドキュメントなどの著作権はローランド（株）が保有いたします。

Date: December.25,2015