

Band Sound Collection 音色の使いかた

はじめに

ダウンロードした Band Sound Collection 音色を、JUNO-Di で使用するための手順を紹介していきます。手順に沿って操作していきましょう。なお本マニュアルでは Windows の画面で紹介していますが、Mac をお使いの場合も作業手順は同じです。

事前の準備

Band Sound Collection の音色を使用するためには、事前に JUNO-Di とパソコンを接続し、音色を管理するソフトをインストールしておく必要があります。また、ダウンロードした Band Sound Collection の音色ファイルは、パソコンのデスクトップなど分かりやすい場所にコピーしておきましょう。

1. JUNO-Di に付属の CD-ROM を使い、以下の 2 つのソフトをインストールしましょう。なお、ローランドのホームページ（[ダウンロードページはコチラから](#)）から最新版をダウンロードすることもできます。

※インストールの詳細は、JUNO-Di のマニュアルをご確認ください。

- ・ **JUNO-Di USB ドライバ** : JUNO-Di をパソコンで使用するためのソフト
- ・ **JUNO-Di Librarian** : JUNO-Di の音色をパソコンで管理するためのソフト

2. JUNO-Di とパソコンを USB ケーブルで接続し、電源を入れます。

3. インストールした JUNO-Di Librarian を起動し、「設定」メニュー＞「MIDI 機器の設定」をクリックします。



4. MIDI 機器の設定画面の「JUNO-Di」の項目で、Input、Output とともに「JUNO」を選択しましょう。



以上で設定は完了です。

作業の流れ

Band Sound Collection の音色をどのように使いたいかによって、操作が異なります。まずは自分がどのように使いたいかを選んで下さい。各項目をクリックすると、該当部分が表示されます。

- ・ユーザー・エリアに何も書き込みが無い / 新規購入ユーザーの方

新たに JUNO-Di を購入した方や、オリジナルの音色をユーザー・エリアに保存していない方は P.3 ([こちら](#)) をご覧下さい。

- ・ユーザー・エリアにオリジナルの音色を書き込んでいる方

既にユーザー・エリアにオリジナルの音色を書き込んでおり、Band Sound Collection の音色を上書きしたい方は P.5 ([こちら](#)) をご覧下さい。

- ・オリジナルの音色や複数の Band Sound Collection 音色を組み合わせたい方

複数の Band Sound Collection 音色や、オリジナルの音色からお気に入りの音をピックアップしたり、使用する順番に並び替えて使いたい方は P.8 ([こちら](#)) をご覧下さい。



"完コピ音色" は続々登場予定！
JUNO-Di でバンド演奏を楽しもう！！

例えば・・・

東京事変：群青日和

桜高軽音部：Don't say "lazy"

YUI：CHERRY

ねごと：カロン

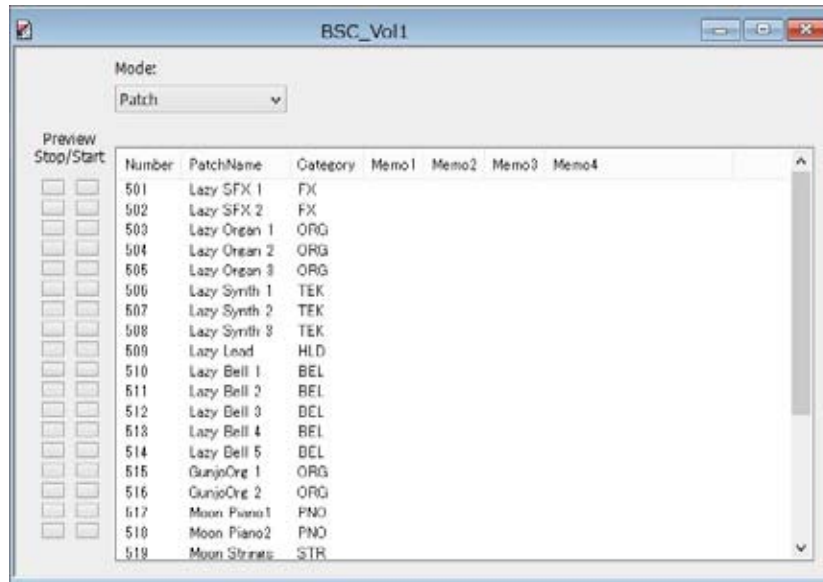
Deep Purple：Smoke On the Water

プリンセス プリンセス：M

ユーザー・エリアに何も書き込みが無い / 新規購入ユーザーの方

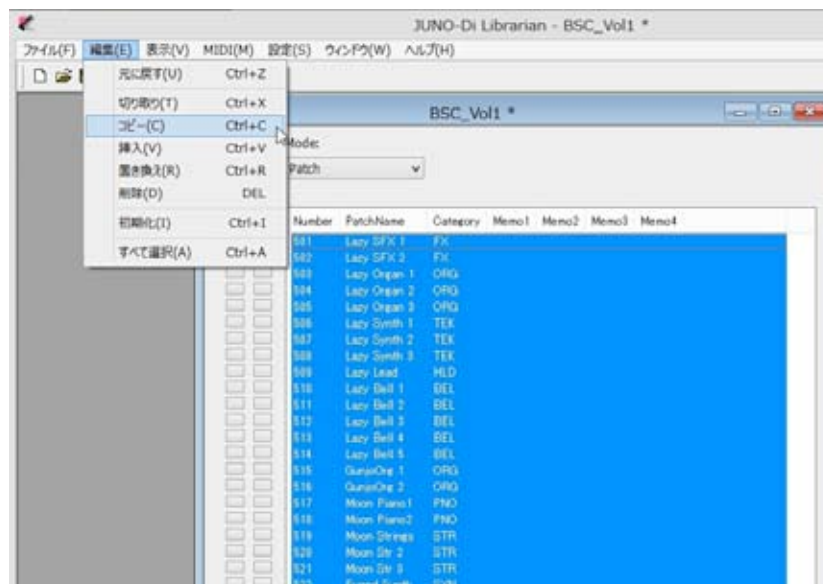
新たに JUNO-Di を購入した方や、オリジナルの音色をユーザー・エリアに保存していない方は、以下の手順で音色を取り込みましょう。

1. JUNO-Di Librarian を起動し「ファイル」メニュー > 「開く」から読み込みたい音色ファイル（.jxl ファイル）を開きます。



※画面のファイル名や音色名は、使用する Band Sound Collection によって異なります。

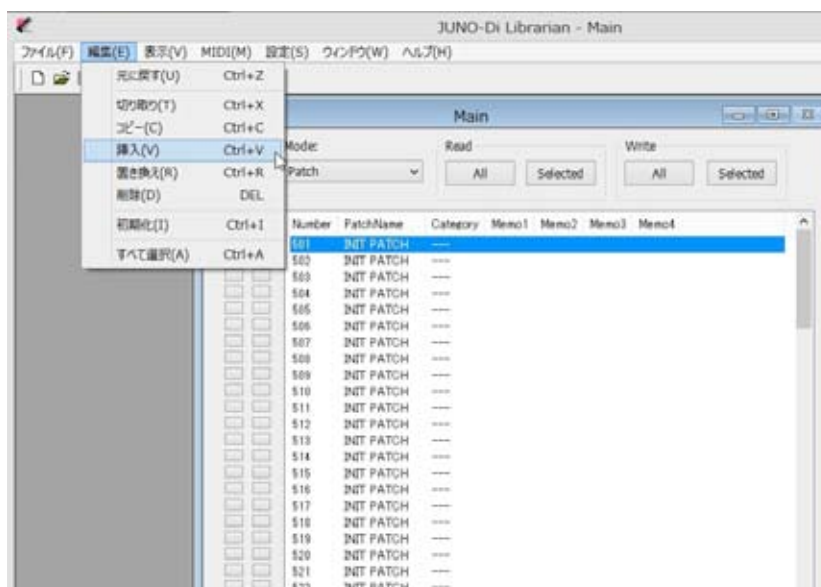
2. すべての音色を選択し「編集」メニュー > 「コピー」でコピーしましょう。



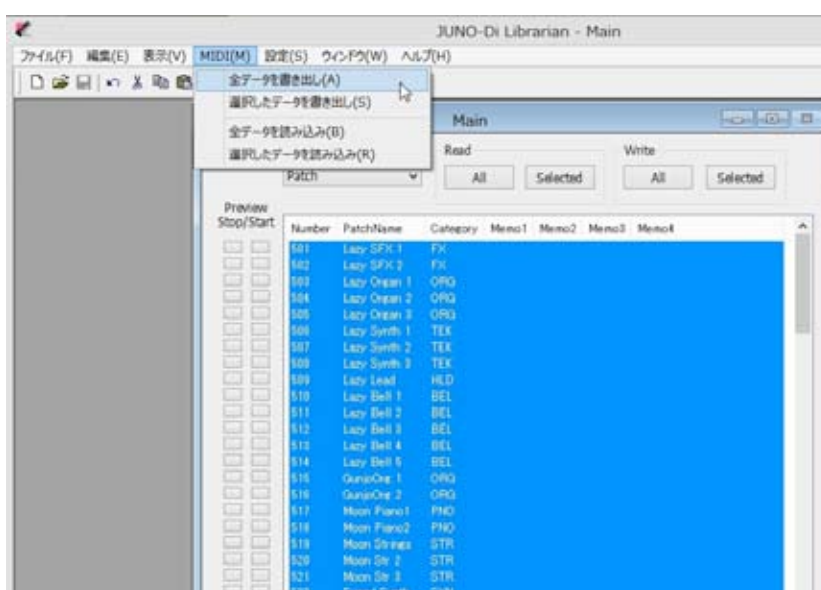
HINT

「編集」メニューの「すべて選択」を選ぶことで、全音色を一度に選択することができます。

3.Main ウィンドウで **"Number 501"** の音色を選択し「編集」メニュー>「挿入」でコピーした音色を貼り付けます。Main ウィンドウに使用したい Band Sound Collection の音色が登録されたことを確認しましょう。



4. 「MIDI」メニュー>「全データを書き出し」を選択し、音色を JUNO-Di 本体に転送しましょう。"JUNO-Di の User Area を書き換えます。よろしいですか？” のメッセージが表示された場合は、「OK」を選択してください。



5.Band Sound Collection のサウンドは、ユーザー音色として JUNO-Di のユーザー・エリア（501 番～）に登録されます。JUNO-Di で音色を選択し、早速プレイしてみましょう！



HINT

ユーザー・エリアの音色は、通常通りカテゴリーごとの音色ボタンで選択することもできますが、[NUMERIC（ニューメリック）] ボタンを使い、音色ナンバーを直接入力することでスピーディーに選択出来ます。

例) 501 番を呼び出したい場合

NUMERIC ボタンを押し、「WORLD (5)」、「RYTHEM (0)」、「PIANO (1)」の順番で数値を入力し、「ENTER」ボタンで決定します。

ユーザー・エリアにオリジナルの音色を書き込んでいる方

ユーザー・エリアにすでにオリジナル音色を保存している場合、Band Sound Collection の音色を読み込むとオリジナル音色が上書きされてしまいますので事前に音色をバックアップしておきましょう。なお、オリジナル音色と Band Sound Collection の音色を組み合わせたい方は、「3. オリジナルの音色や複数の Band Sound 音色を組み合わせたい方」の項目をご覧ください。

1. JUNO-Di に保存されているオリジナル音色をバックアップする

オリジナル音色のバックアップは「USB メモリー」を使う方法と、「パソコン上」に保存する方法の 2 種類の方法があります。用途に応じて使い分けましょう。

< USB メモリーに保存する場合 >

1-1 「MENU」ボタンを押し「▲」「▼」ボタンで「UTILITY」を選んで「ENTER」ボタンを押します。

1-2 「▲」「▼」ボタンで「BACKUP」を選び「ENTER」ボタンを押します。



1-3 「ENTER」ボタンを押し、バックアップを行います。

※ USB メモリーにバックアップしたユーザー・データを JUNO-Di に戻したい場合は、JUNO-Di のマニュアルをご確認ください。

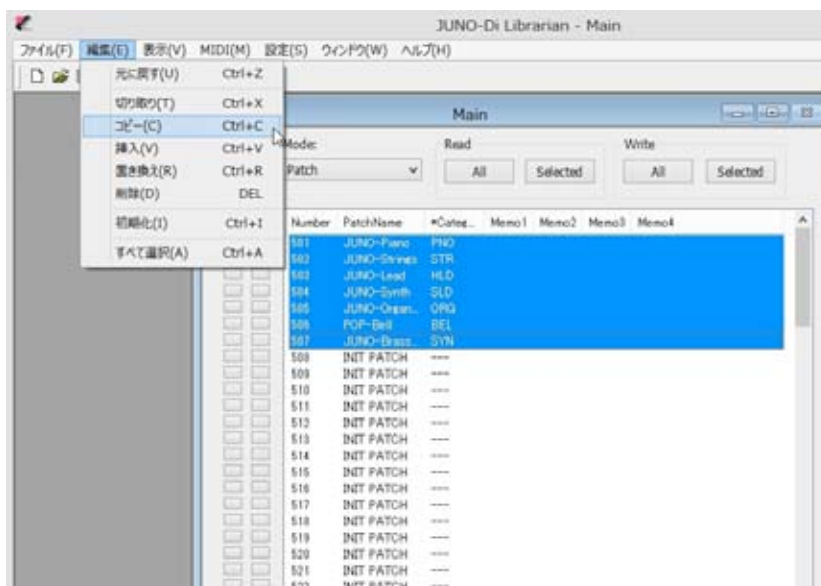
HINT

- ・ USB メモリーは、JUNO-Di の電源を入れてから接続してください。また、本体の電源を入れた状態で、絶対に USB メモリーを抜かないでください。
- ・ ローランドが販売している USB メモリーを使用してください。それ以外の製品を使用したときの動作は保証できません。

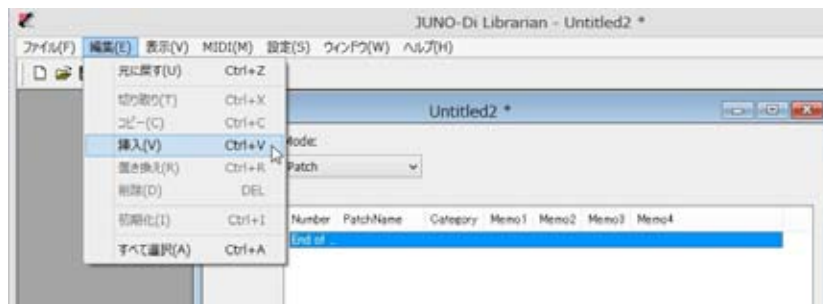
< パソコン上にバックアップする場合 >

1-4 JUNO-Di Librarian を起動し「MIDI」メニュー>「全データの読み込み」を選択し、JUNO-Di 本体に保存された音色を表示させます。

1-5 バックアップしたい音色を選択し「編集」メニュー>「コピー」を選択します。全ての音色をバックアップしたい場合は「編集」メニュー>「すべて選択」を選ぶとスピーディーに全音色を選択できます。

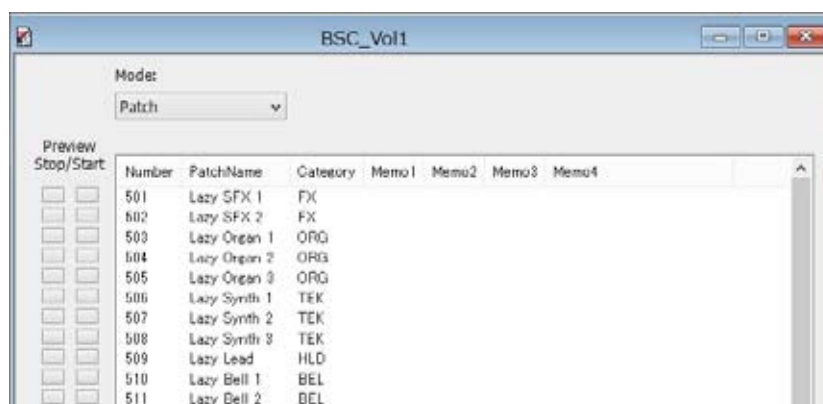


1-6 「ファイル」メニュー>「新規作成」で新しいファイルを作成し「編集」メニュー>「挿入」でコピーした音色を貼り付けます。

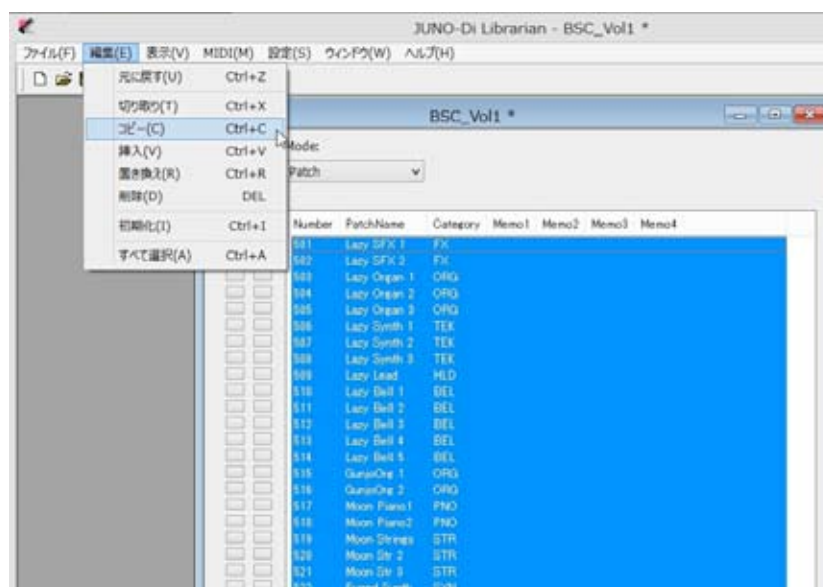


1-7 「ファイル」メニュー>「保存」でファイルを保存します。わかりやすい名前を付けておきましょう。

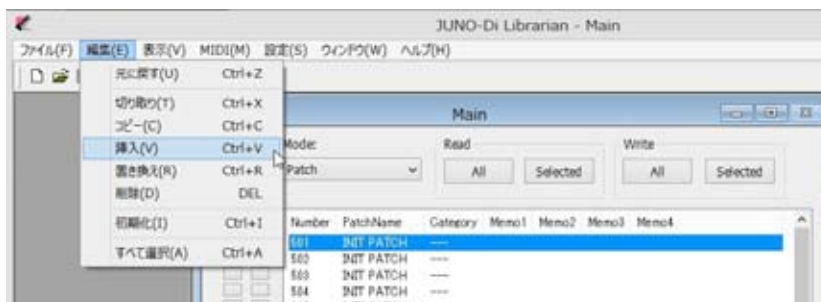
2. JUNO-Di Librarian を起動し「ファイル」メニュー>「開く」から読み込みたい音色ファイル（.jxl ファイル）を開きます。



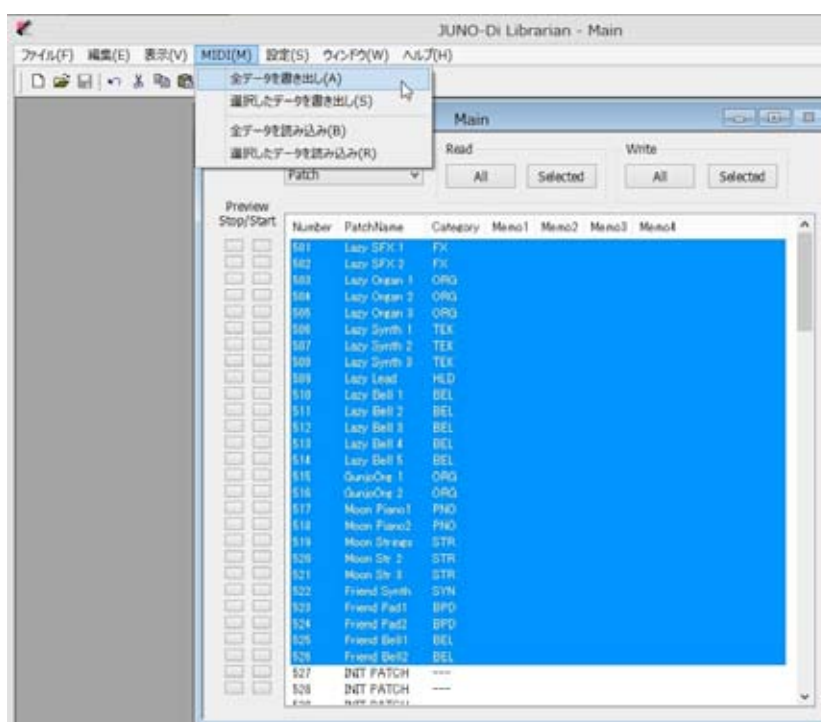
3. すべての音色を選択し「編集」メニュー>「コピー」でコピーしましょう。



4. Main ウィンドウで "Number 501" の音色を選択し「編集」メニュー > 「挿入」し、コピーした音色を貼り付けます。Main ウィンドウに使用したい Band Sound Collection の音色が登録されたことを確認しましょう。



5. 「MIDI」メニュー > 「全データを書き出し」を選択し、音色を JUNO-Di 本体に転送しましょう。"JUNO-Di の User Area を書き換えます。よろしいですか？” のメッセージが表示された場合は、「OK」を選択してください。



6. Band Sound Collection のサウンドは、ユーザー音色として JUNO-Di のユーザー・エリア（501 番～）に登録されます。JUNO-Di で音色を選択し、早速プレイしてみましょう！



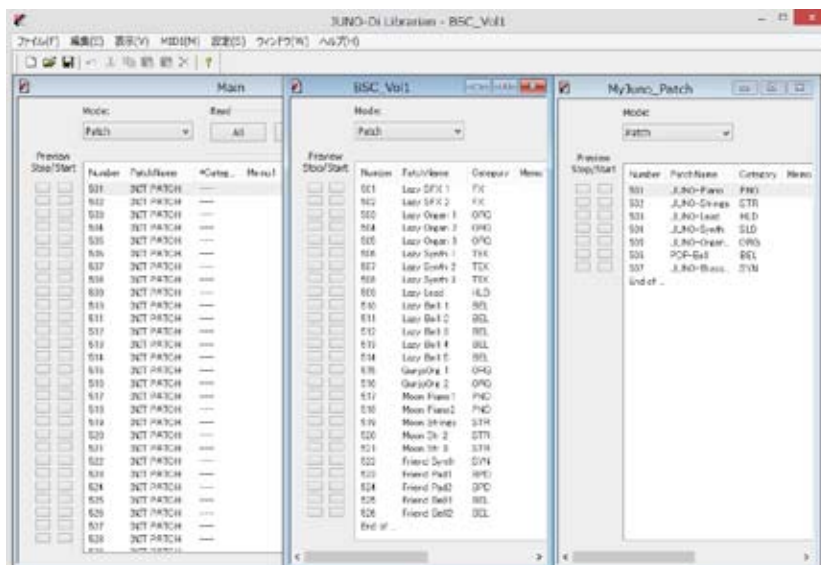
オリジナルの音色や、複数の Band Sound Collection 音色を組み合わせたい方

複数の Band Sound Collection の好きな音色を組み合わせたり、ユーザー音色と組み合わせることも可能です。
お気に入りの音色を組み合わせせて、自分だけの JUNO-Di を作り上げましょう！

1. JUNO-Di に保存されているオリジナル音色をバックアップする

まずは、オリジナル音色をバックアップしておきましょう。バックアップの手順は、"ユーザー・エリアにオリジナルの音色を書き込んでいる方"をご覧ください。

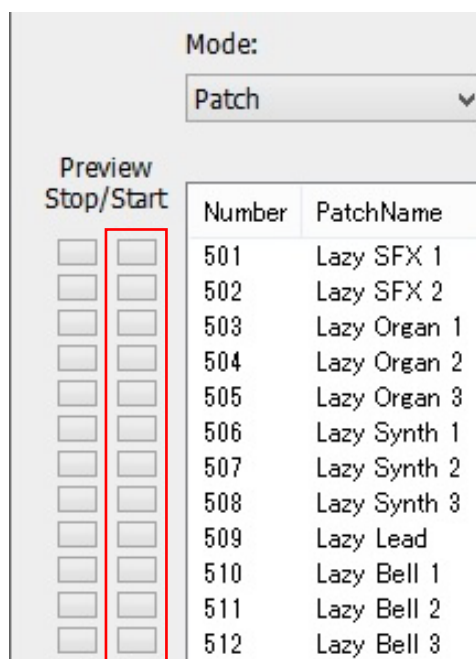
2.JUNO-Di Librarian を起動し「ファイル」メニュー＞「開く」から、組み合わせて使用したい音色ファイル（.jxl ファイル）をすべて開きます。



3. 使用したい音色を選択し、「編集」メニュー＞「コピー」でコピーします。

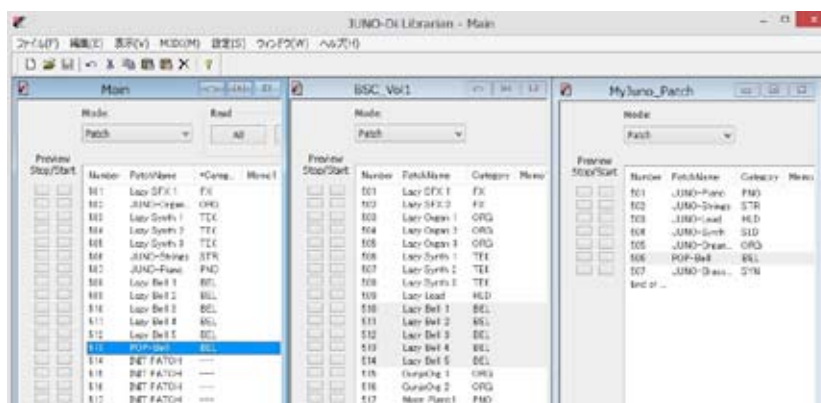
HINT

各行の左端にあるボタン (Preview Start ボタン) をクリックすると、該当データが JUNO-Di のテンポラリー・エリアに送られ、JUNO-Di 側でその音を試聴することができます。音色を確認したいときに活用しましょう。

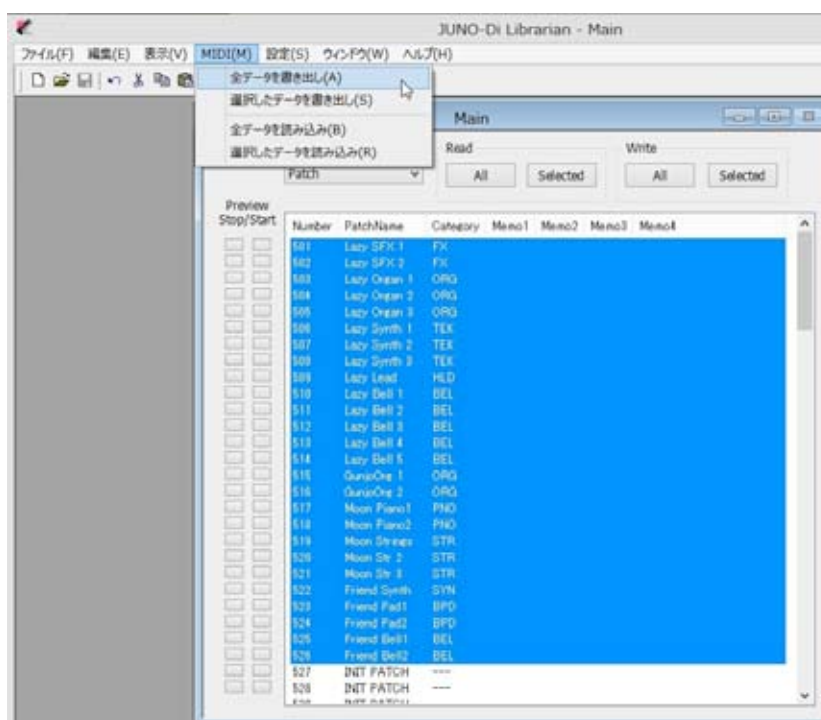


4.Main ウィンドウで空いている音色を選択し、「編集」メニュー>「挿入」し、コピーした音色を貼り付けます。

5. 上記 3 ~ 4 の操作を繰り返し、Main ウィンドウに使用したい音色を並べていきましょう。



6. 「MIDI」メニュー＞「全データを書き出し」を選択し、音色を JUNO-Di 本体に転送しましょう。"JUNO-Di の User Area を書き換えます。よろしいですか?" のメッセージが表示された場合は、「OK」を選択してください。



7. このように組み合わせたサウンドは、ユーザー音色として JUNO-Di のユーザー・エリア (501 番～) に登録されます。JUNO-Di で音色を選択し、早速プレイしてみましょう！

